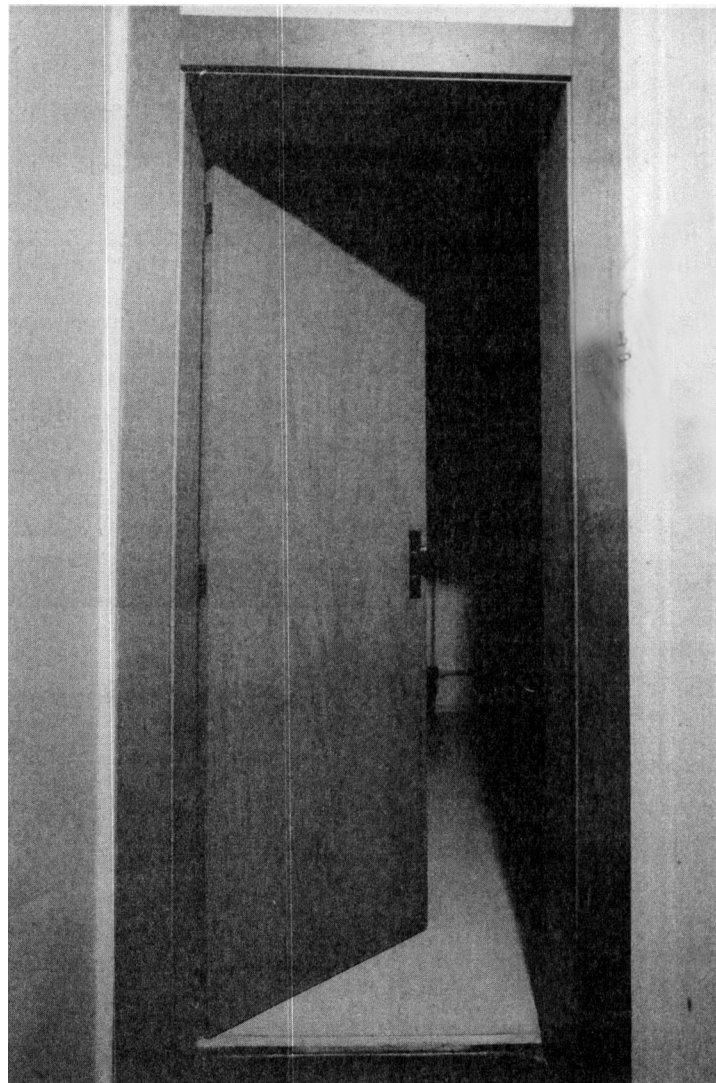


A publicação de cada número de *Psicologia: Ciência e Profissão* define-se a partir do fluxo de textos remetidos pela categoria. Por esta razão, nem sempre é possível cumprir prazos ou efetivar projetos previamente definidos. Esse esclarecimento vem a propósito do conteúdo não temático deste novo número da revista e da necessidade de uma maior participação dos leitores na remessa de trabalhos que possam ser publicados em seguida.

A diversidade dos temas abordados nos artigos recomendados para publicação neste número exigiu uma discussão sobre como proceder em ocasiões nas quais não se dispõe de material para uma seção temática. A decisão, como se vê, foi a de publicar a revista com os artigos aprovados. Basicamente, dois elementos orientaram a decisão: por um lado, os artigos têm qualidade e não se justificaria adiar sua publicação; por outro, dado que havia um material de qualidade à mão, não seria adequado atrasar a publicação da revista, até que uma seção temática pudesse ser "fechada". Com isso, fica instituída a seguinte diretriz editorial: sempre que possível, a revista contará com uma seção temática e com uma seção não temática; entretanto, quando não for possível reunir artigos sobre um tema particular e se dispuser de material não temático suficiente para a conclusão de um número, a revista



será publicada apenas com a seção não temática.

Para que a decisão tomada seja suficiente com vistas à manutenção da periodicidade da revista, é indispensável que possíveis autores escrevam seus artigos e nos remetam para análises e publicação. É importante notar que pouquíssimas revistas contam, hoje, com adequadas condições de infra-estrutura e financiamento para realizarem seus objetivos. *Psicologia: Ciência e Profissão* felizmente é um desses casos. Além disso, a revista conta com um público inigualável: quase cem mil leitores. Ela só depende do recebimento de textos. Com a palavra os leitores.